

NIEUW
ENKELFASIG

ATyS M

Enkelfasig en driefasig modulair
omschakelsysteem van 40 tot 160 A

SWITCH TO INNOVATION



SOCOMEK: de intelligente omschakeling

SOCOMEK, de referentie in het domein van bronomschakeling van grote vermogens, vernieuwt nogmaals met de ontwikkeling van het concept automatische omschakeling via schakelaars bestemd voor enkelfasige of driefasige noodvoedingen van 40 tot en met 160 A.

ATyS M: de volledige integratie van controlefuncties en automatische omschakeling

SOCOMEK heeft een nieuw concept ontwikkeld waar de voordelen van een lastschakelaar gekoppeld worden aan een snelle omschakeling en flexibele sturing.

ATyS M: een concreet antwoord op de omschakel normgeving IEC of EN 60947-6-1

Het nieuwe gamma omschakelaars **ATyS M** werd ontwikkeld, getest en goedgekeurd volgens de criteria gedefinieerd door de internationale productnormen IEC 60947-3 en 60947-6-1. Doordat we conform zijn aan deze normen garanderen we de klant een kwalitatief product geschikt voor de scheiding, de schakeling onder last en de omschakeling.



APPLI 184 A

Referenties

> 2-Polig toestel

ATyS M 3s



ATYSM 200 A

230 Vac	
40 A	1323 2004
63 A	1323 2006
80 A	1323 2008
100 A	1323 2010
125 A	1323 2012
160 A	1323 2016

ATyS M 6s



ATYSM 201 A

230 Vac	
40 A	1353 2004
63 A	1353 2006
80 A	1353 2008
100 A	1353 2010
125 A	1353 2012
160 A	1353 2016

> 4-polig toestel

ATyS M 3s



ATYSM 023 A

230 Vac	
40 A	1323 4004
63 A	1323 4006
80 A	1323 4008
100 A	1323 4010
125 A	1323 4012
160 A	1323 4016

ATyS M 6s



ATYSM 024 A

230/400 Vac	
40 A	1354 4004
63 A	1354 4006
80 A	1354 4008
100 A	1354 4010
125 A	1354 4012
160 A	1354 4016

127/230 Vac	
40 A	1353 4004
63 A	1353 4006
80 A	1353 4008
100 A	1353 4010
125 A	1353 4012
160 A	1353 4016

ATyS M 6e



ATYSM 022 A

Zonder communicatie

230/400 Vac	
40 A	1364 4004
63 A	1364 4006
80 A	1364 4008
100 A	1364 4010
125 A	1364 4012
160 A	1364 4016

127/230 Vac	
40 A	1363 4004
63 A	1363 4006
80 A	1363 4008
100 A	1363 4010
125 A	1363 4012
160 A	1363 4016

Met communicatie

230/400 Vac	
40 A	1384 4004
63 A	1384 4006
80 A	1384 4008
100 A	1384 4010
125 A	1384 4012
160 A	1384 4016

127/230 Vac	
40 A	1383 4004
63 A	1383 4006
80 A	1383 4008
100 A	1383 4010
125 A	1383 4012
160 A	1383 4016

De functie Net/Nood volledig geïntegreerd

Het beste van de schakel- en controletechnologie ten dienste van de bronomschakeling

OMSCHAKELEN

Twee toestellen die mechanisch vergrendeld zijn voor het schakelen en scheiden van 2 laagspanningskringen.

BEDIENEN

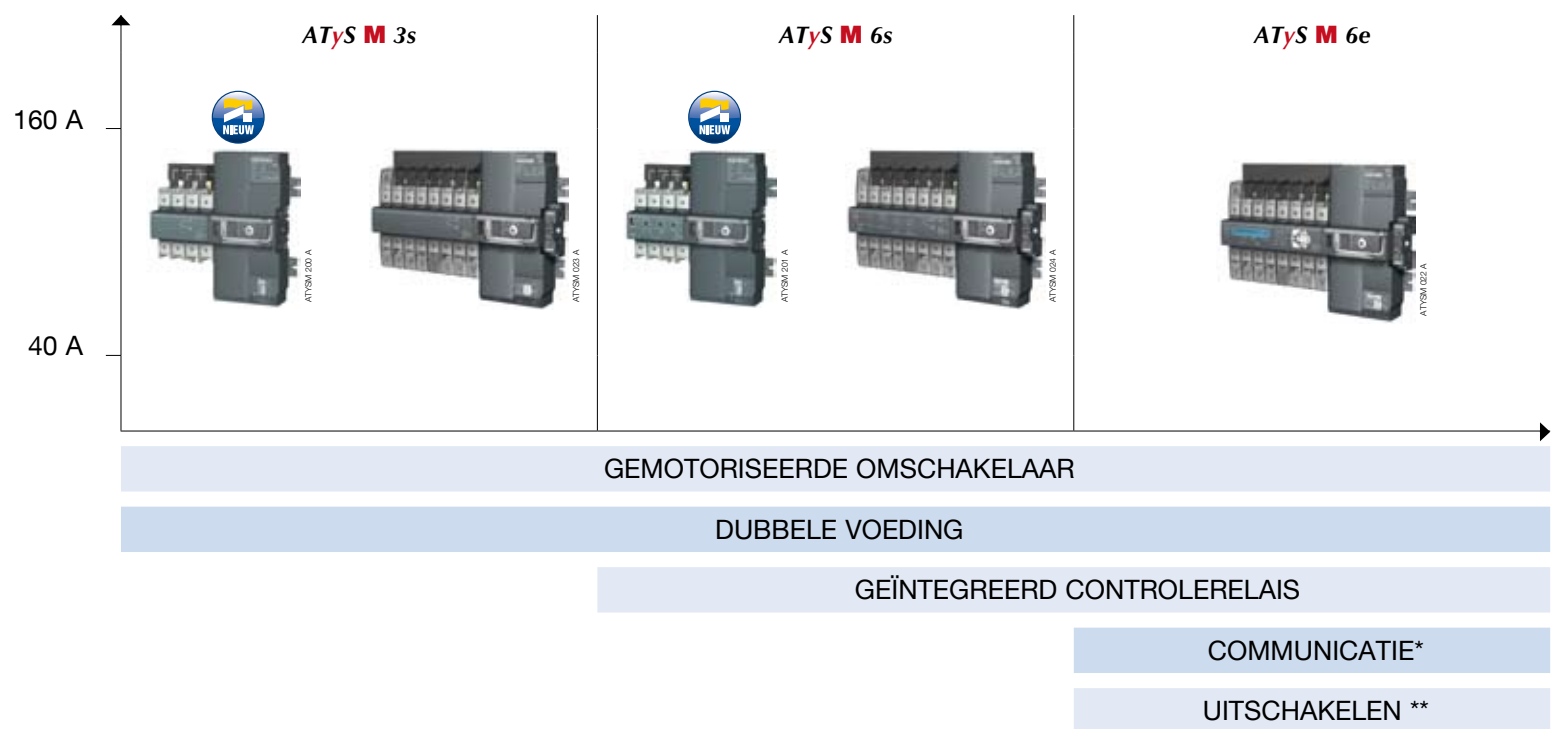
Een instelbare automatische sturing toegevoegd aan een manuele noodbediening.

CONFIGURATIE

Eenvoudige of digitale geïntegreerde controle en sturingsinterface.

INSTALLATIE

Een modulaire toestel aangepast aan elk type van behuizing al dan niet modulaire.



* Specifieke versie. ** Terugkeer naar nul zonder externe energiebron.

De Socomec omschakeling is eveneens

> Een gamma ATS BY-PASS



> Een gamma ATyS van uiteenlopende kalibers tot en met 3200 A*

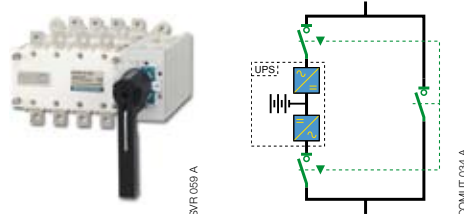


* Eveneens beschikbaar in een behuizing

> De manuele omschakeling SIRCOVER



> Een BY-PASS gamma



Een omschakelaar voor industriële en/of tertiaire toepassingen

Zes kalibers 40/63/80/100/125/160 A Versies 2 of 4 polen

ATyS M 3s

ATyS M 6s

ATyS M 6e



Elektrische bediening I - 0 - II

Automatisch product

Automatisch product

TOEPASSING	Elektrische bediening I - 0 - II	Automatisch product	Automatisch product
Net/Nood zonder bedieningsautomatisme	•		
Net/Nood met een geïntegreerd bedieningsautomatisme		•	•
Stabiele posities bij verlies van netspanning	•	•	•
Omschakeling van belastingen	•		
FUNCTIES			
VOEDING			
Externe	•		
Geïntegreerde		•	•
BEDIENING			
Manuele noodbediening van 3 posities en configureerbare vergrendeling	•	•	•
Elektrisch (potentiaal vrij contact) voor posities I, 0, II	•		•*
Automatisch voor posities I, 0, II		•	•
Terugkeren naar 0-positie bij verlies van netspanning			•
BEWAKING			
3 spanningen op net I en II		•	•
Frequentie op net I en II		•	•
Faserotatie op net I en II			•
Asymmetrie op net I en II			•
CONFIGURATIE VAN HET AUTOMATISME			
Via potentiometers en micro-schakelaars		•	
Via display en toetsenbord			•
U _n , F _n , Drempel U, Drempel f		•	•
Sturing met of zonder prioriteit		•	•
Regelbare vertragingstijden		•	•
Type aansturing (impuls of contactor)	•		
VISUALISATIE			
Positie, zichtbare onderbreking	•	•	•
Led: toestand bronnen, automatische mode, fout		•	•
Led: positie omschakelaar, voeding, test, controle			•
U, F, vertragingstijden, aantal schakelingen, laatste gebeurtenis			•
CONTROLE BEDIENING OP AFSTAND			
Uitgangen			
Sequentie start/stop generator		•	•
Beschikbaarheid toestel (geen fout, geen manuele mode)		•	•*
Programmeerbare uitgang (aanwezige bron, fout)			•*
Ingangen			
Test onder belasting		•	•*
Automatische terugschakeling		•	•*
Verhindering automatische mode		•	•*
Andere programmeerbare ingangen(test zonder belasting, sturing posities...)			•*
Informatieoverdracht			
Stuur- uitleesbaarheid (ATyS D10 of D20)			•
Communicatie RS485 (JBUS/MODBUS)			•**

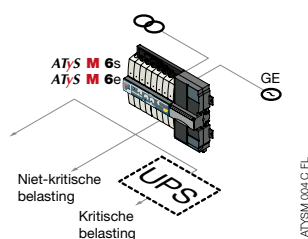
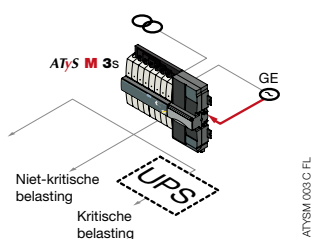
* 3 ingangen / 3 programmeerbare uitgangen.

** Andere productreferentie. De communicatie via RS485 (JBUS/MODBUS) maakt het mogelijk tot 31 ATyS M met een PC of PLC te koppelen over een afstand van 1500 m.

Een aangepast toestel voor elk type toepassing van vermogenomschakeling van 40 tot 160 A

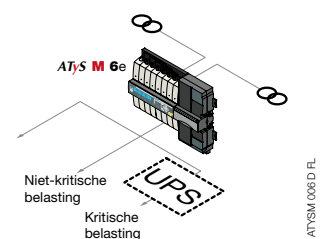
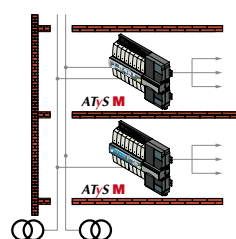
> Net/Electrogeengroep

- Sturing door de Electrogeengroep
- Zelf gestuurd



> Net/Net

- Toepassing Hoogbouw



Een volledig pakket toebehoren

> De overbruggingsbaren

Het is een specifiek toebehoren, heel compact dat de realisatie van een gemeenschappelijk punt toelaat, maar de aansluitcapaciteit van de klemmen behoudt (beschermingsindex IP2X).

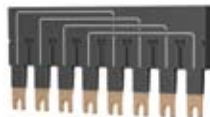
Enkelfasig



40 tot 125 A: **1309 2006**
160 A: **1309 2016**

ATYSM 198 A

Driefasig



40 tot 125 A: **1309 4006**
160 A: **1309 4016**

ATYSM 025 A

> De enkelpolige spanningsafnameklem

Ze stelt 2 aansluitklemmen ter beschikking voor meetafname en voedingsspanning.

Ze kan gemonteerd worden in elk van de klemmen en behoudt de volledige aansluitcapaciteit van de klemmen.



1399 4006

ATYSM 026 A

> Hulpcontact

Op elk toestel kunnen tot 2 hulpcontactblokken gemonteerd worden. Eén hulpcontactblok is opgebouwd uit 1 wisselcontact voor elke positie I, 0 en II.

Karakteristieken: 250 VAC / 5 A maximum.



1309 0001

ATYSM 029 A

> Klemafdekking (2 stukken)

Ze voorzien in een versterkte beveiliging tegen het directe contact met de aansluitklemmen.

Een frontale opening toegewezen om metingen te doen verleent directe toegang tot de vermogensklemmen. Dezelfde klemafdekking kan zowel op- als afwaarts gemonteerd worden.



2294 4016

ATYSM 027 A

> Met lood vergrendelbare afdekkap (voor ATyS M 6s)

Hij verhindert de toegang tot de instelling van het product.

Enkelfasig



1359 2000

ATYSM 199 A

Driefasig



1359 0000

ATYSM 043 A

> Informatieoverdracht ATyS D10 of D20 (voor ATyS M 6e)

Ze geven een weergave van de toestand van de bronnen, de positie van de omschakelaar en laten eveneens de configuratie en controle van de omschakelaar toe van op afstand (uitsluitend voor de ATyS M 6e).

Aansluiting via RJ45 kabel.



1599 2010

ATYS 564 C



1599 2020

ATYS 565 C

IN NEDERLAND

SOCOME C B.V.

Bergveste 2F

NL - 3992 De Houten

Tel. +31 (0)30 63 71 504 - Fax +31 (0)30 63 72 166

info@socomec.nl

IN BELGIË

SOCOME C BELGIË

Schaatsstraat 30

B - 1190 Brussel

Tel. 02 340 02 30 - Fax 02 346 28 99

be.scp.order@socomec.com

www.socomec.com

HOOFDZETEL · GROEP SOCOME C · N.V. kapitaal 11 313 400 € · R.C.S. Strasbourg B 548 500 149 · B.P. 60010 - 1, rue de Westhouse - F-67235 Benfeld Cedex - FRANKRIJK

Niet contractueel document. © 2010, Socomec NV. Alle Eigendomsrechten.

VESTIGINGEN IN FRANKRIJK



socomec
Innovative Power Solutions