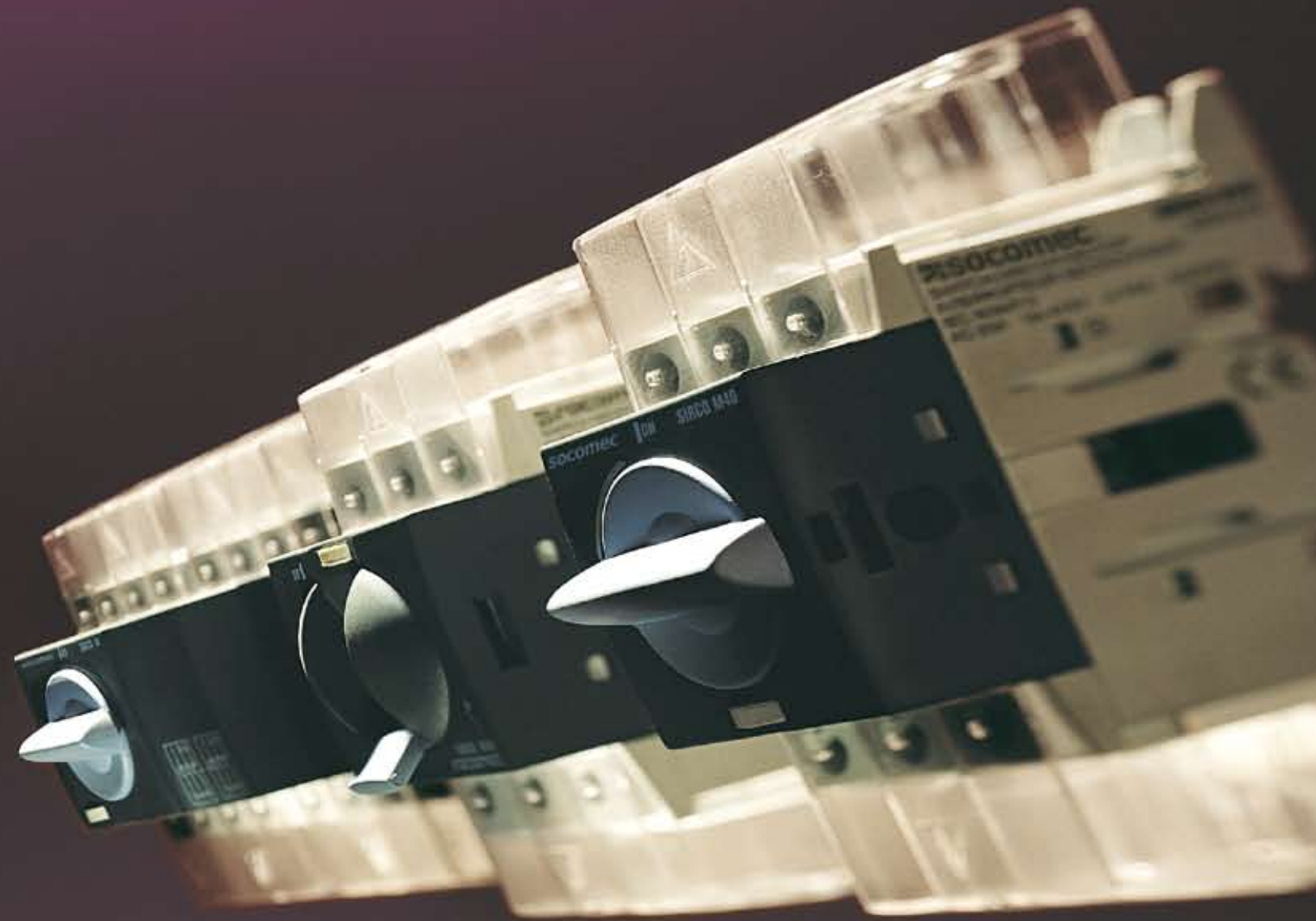


# **SIRCO M** en **MV**

Universele schakelaars  
van 16 tot 160 A

THE VERSATILE SOLUTION



SOCOMEK :

De **vernieuwing** in LS schakelaars

SOCOMEK, de referentie op het gebied van elektrische schakelapparatuur, stelt een nieuwe generatie toestellen voor, toegewijd aan schakel- en omschakeltoepassingen voor stroomwaarden tot en met 160 A.

**SIRCO M** et **MV** :

De **volledige integratie** van elektrische functies: scheiding, onderbreking, bediening, omschakeling en toegevoegde beveiliging

SOCOMEK heeft een nieuw concept ontwikkeld waar de voordelen van een lastscheidingsschakelaar gekoppeld worden aan die van een omschakelaar en de mogelijkheid om deze samen voor te stellen in een vernieuwend modulair design.

**SIRCO M** et **MV** :

Een **concreet antwoord** volgens de installatienormen IEC, EN 60947-3 of UL 508

Het nieuwe gamma schakelaars **SIRCO M** en **MV** werd ontwikkeld, getest en goedgekeurd volgens de criteria gedefinieerd door de internationale norm IEC 60947-3.

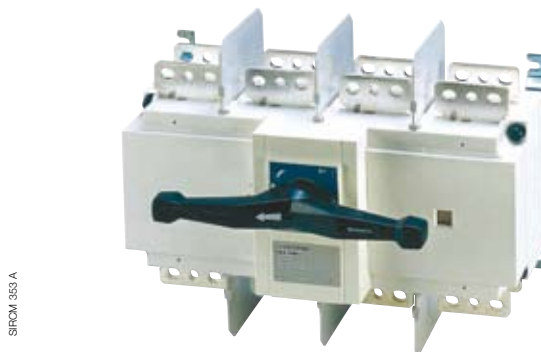
Deze werkwijze garandeert een kwalitatief hoogstaand product dat volledig aangepast is aan de huidige bedrijfsomstandigheden.



ATYS 079 A

SOCOMEK HEEFT EVENEENS

> **Scheidingsschakelaars *SIRCO* tot en met 5000 A**



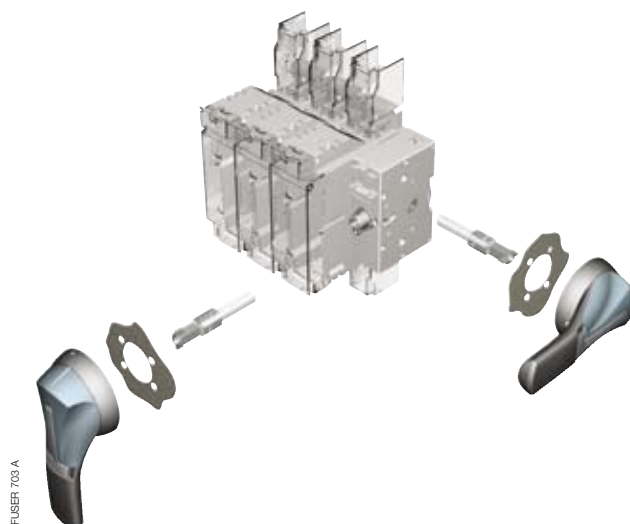
SIRCO 353 A

> **Manuele en gemotoriseerde omschakelaars**



ATYSM 007 A

> **Scheidingsschakelaars met zekeringen *FUSERBLOC* - Frontale en laterale rechtse bediening**



FUSER 703 A

# Universele modulaire schakelaars **SIRCO M** de altijd aan te passen oplossing

Door gebruik te maken van standaard componenten, creëert u de schakelaar die volledig aangepast is aan uw specifieke behoefte.

## SCHAKELEN EN SCHEIDEN

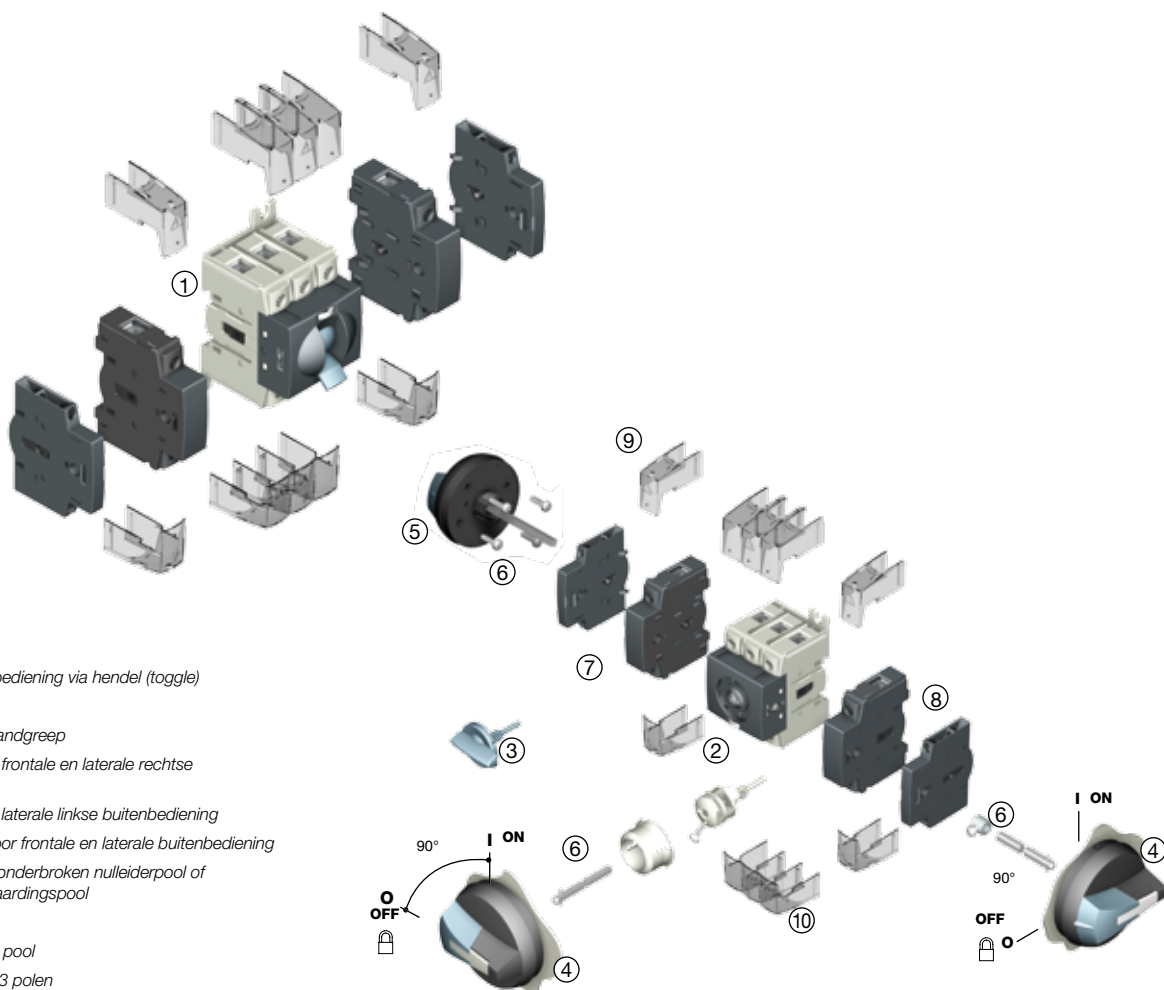
Voor een optimale en zekere exploitatie van elektrische LS netten.

## OMSCHAKELEN

Twee mechanisch vergrendelde schakelaars.

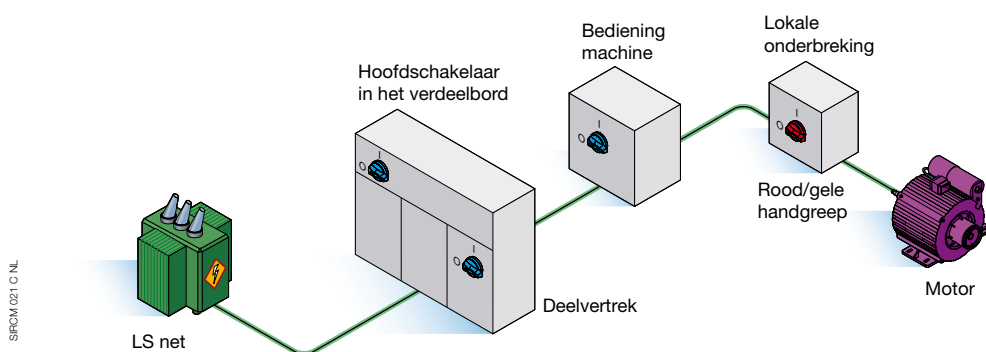
## AANPASSEN

Bij alle toepassingen van verdeling en/of motorbeveiliging.



## EEN PERFECTE INTEGRATIE IN UW INSTALLATIES

- > Als hoofdschakelaar in het verdeelbord
- > Als schakelaar van een deelvertrek
- > Bediening van een machine
- > Lokale onderbreking



### EEN GEOPTIMALISEERD SCHAKELSYSTEEM

#### > SIRCO M

Een schakeling met drukcontact en een fronto-laterale bediening standaard voorzien.



SIRCO M 163 A - 164 A



Positie 0



Positie 1

#### > SIRCO MV

Een glijdende schakeling met als gevolg:

- een hoge dynamische weerstand,
- een groot aantal schakelingen.



SIRCO MV 007 A

### GESTANDAARDISEERDE TOEBEHOREN

#### > Rechtstreekse bediening

Een rechtstreekse bediening die beantwoordt aan de behoeften van elke markt.

SIRCO M 132 A - 133 A



Door draaiende handgreep



Door tuimelhandgreep

#### > Buitenbediening

Een ergonomische buitenbediening die in dezelfde lijn ligt als de rest van het gamma met een draaiende handgreep in frontale, laterale rechtse of laterale linkse bediening.

SIRCO M 043 A - 044 A



16 tot 80 A



100 tot 160 A

#### > Bijkomende polen

Laten een vrije en homogene configuratie toe:

- bijkomende hoofdpool,
- ononderbroken nulleider,
- aardingspool.

SIRCO M 072 B



#### > Hulpcontacten

Deze voorijlende hulpcontacten signaleren de positie en bieden de mogelijkheid te anticiperen op de onderbreking van de hoofdpolen.

SIRCO M 075 B



#### > Klemafdekking

Enkelpolig, driepolig en vierpolig, ze verzekeren de beveiliging op- en afwaarts tegen directe contacten.

SIRCO M 012 A



### NIEUWE FUNCTIONELE AANPASSINGEN

#### > Bevestiging op de deur of laterale rechtse bevestiging

Bevestigingskit voor een snelle en eenvoudige deurmontage.



Gereduceerde buitenafmetingen



Laterale rechtse bediening



Bevestiging op de deur

SIRCO M 170 A - 157 A - 158 A



Volledige beveiliging IP2X

SIRCO M 015 A

#### > Afdekplaat

Omvorming van basistoestellen in:

- 6 of 8 polige schakelaars,
- 3 of 4 polige omschakelaars met posities I - 0 - II of I - I + II - II.



SIRCO M 052 A - 016 A



# SIRCO M en MV

Tien **meerpolige** uitvoeringen van 16 tot 160 A  
voor **zowel industriële als tertiaire** LS toepassingen

**SIRCO M**  
16 tot 40 A

**SIRCO M**  
63 tot 80 A

**SIRCO M**  
100 en 125 A

**SIRCO M**  
100 en 160 A

## FUNCTIES

Scheidingsschakelaar 3 / 4 polig	•	•	•	•
Scheidingsschakelaar 6 / 8 polig	•	•		
Omschakelaar 3 / 4 polig I - 0 - II	•	•		
Omschakelaar 3 / 4 polig I - I+II - II	•	•		

## KARAKTERISTIEKEN

### BEDIENING

Manueel	•	•	•	•
Tuimelschakelaar	•	•		

### HANDGREEP VOOR RECHTSTREEKSE BEDIENING

Frontaal	•	•	•	•
----------	---	---	---	---

### HANDGREEP VOOR BUITENBEDIENING

Frontaal	•	•	•	•
Lateraal rechts	•	•	•	•
Lateraal links	•	•	•	•

### TYPE ONDERBREKING

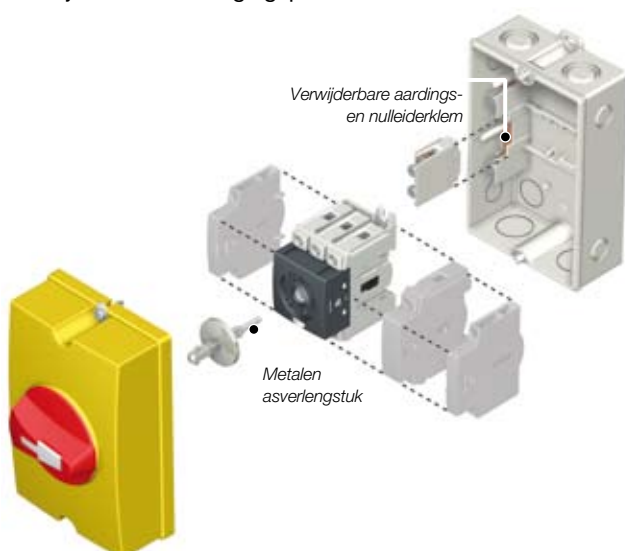
Zichtbaar	•	•	•	•
Effectief zichtbaar				•

### BEHUIZING

Modulair	•	•	•	•
----------	---	---	---	---

## Samenstelling in behuizing

- Polycarbonaat behuizing.
- IP65.
- 2 kleurcombinaties:
  - grijs deksel met zwarte handgreep,
  - geel deksel met rode handgreep.
- 2 verschillende afmetingen:
  - **Behuizing 16 tot 40 A**  
(H x B x D: 162 x 99 x 92 mm) met voorboring: 2 rechts en 2 links M16, 2 bovenaan en 2 onderaan M20/25, 4 achteraan M20,
  - **Behuizing 63 tot 100 A**  
(H x B x D: 210 x 125,5 x 92 mm) met voorboring: 2 rechts en 2 links M16, 2 bovenaan en 2 onderaan M25/32, 2 achteraan M25/32.
- Verwijderbare aardings- en nulleiderklem.
- Sluiting via verloodbare vijzen.
- Verwijderbare bevestigingspunten.



## SIRCO MV

Een oplossing voor elk type van  
**intergratie in een behuizing**

### > Montage op bevestigingsplaat

- Op DIN-rail
- Op plaat



### > Spanningsafnameklem

Toebehoren om veilig spanning af te nemen.



### > 3 verschillende types van bediening zijn beschikbaar



Rechtstreekse  
bediening



Laterale rechtse  
buitenbediening



Frontale of laterale linkse  
buitenbediening

# Socomec *wereldwijd*

## IN NEDERLAND

**SOCOMECH B.V.**  
Bergveste 2F  
NL - 3992 De Houten  
Tel. +31 (0)30 63 71 504 - Fax +31 (0)30 63 72 166  
info@socomec.nl

Uw verdeler

## IN EUROPA

### BELGIË

SOCOMECH BELGIË  
B - 1190 Brussel  
Tel. 02 340 02 30 - Fax 02 346 28 99  
be.scp.order@socomec.com

### DUITSLAND

SOCOMECH GmbH  
D - 76275 Ettlingen  
Tel. +49 (0)7243 65 29 2 0 - Fax +49 (0)7243 65 29 2 13  
info@socomec.com

### FRANKRIJK

SOCOMECH  
F - 67235 Benfeld Cedex  
Tel. +33 (0)3 88 57 41 41 - Fax +33 (0)3 88 74 08 00  
scp.vex@socomec.com

### ITALIË

SOCOMECH Elettrotecnica s.r.l.  
I - 20098 San Giuliano Milanese (MI)  
Tel. +39 02 98 498 21 - Fax +39 02 98 243 310  
info@socomec.it

### SPANJE

SOCOMECH ELECTRO, S.L.  
E - 08310 Argentona (Barcelona)  
Tel. +34 93 741 60 67 - Fax. +34 93 757 49 52  
es.scp.info@socomec.com

### VERENIGD KONINKRIJK

SOCOMECH Ltd  
Hitchin Hertfordshire SG4 0TY  
Tel. +44 (0)1462 440033 - Fax +44 (0)1462 431143  
sales.uk.scp@socomec.com

## HOOFDKANTOOR

### GROEP SOCOMECH

N.V. kapitaal 11 313 400 €  
R.C.S. Strasbourg B 548 500 149  
B.P. 60010 - 1, rue de Westhouse - F-67235 Benfeld Cedex - FRANKRIJK

## IN AZIË

### NOORDOOST AZIË

SOCOMECH CHINA  
CN - 20030 P.R.C Shanghai  
Tel. +86 21 5298 9555 - Fax +86 21 6228 3468  
socomec@socomec-shanghai.com

### ZUIDOOST AZIË & PACIFIC

SOCOMECH SWITCHING AND PROTECTION  
UBI TECHPARK - Singapore  
Tel. +65 65 07 94 90 - Fax +65 65 47 86 93  
sg.scp.socomec@socomec.com

### ZUID AZIË

SOCOMECH-HPL PVT  
Gurgaon, Haryana - India  
Tel. +91 124 2210970 - 74 - Fax +91 124 2210976  
in.scp.socomec-hpl@socomec.com

## IN HET MIDDEN-OOSTEN

### VERENIGDE ARABISCHE EMIRATEN

SOCOMECH Middle East  
Dubai, U.A.E.  
Tel. +971 (0) 4 29 98 441 - Fax +971 (0)4 29 98 449  
sales.ae.scp@socomec.com

## IN NOORD-AMERIKA

### USA, CANADA & MEXICO

SOCOMECH Inc  
Cambridge, MA 02142 USA  
Tel. +1 617 245 0447 - Fax +1 617 245 0437  
us.scp.sales@socomec.com

## INTERNATIONALE VERKOOPAFDELING

### SOCOMECH

1, rue de Westhouse - B.P. 60010  
F - 67235 Benfeld Cedex - FRANKRIJK  
Tel. +33 (0)3 88 57 41 41 - Fax +33 (0)3 88 74 08 00  
scp.vex@socomec.com

[www.socomec.com](http://www.socomec.com)

Niet contractueel document. © 2010, Socomech NV. Alle Eigendomsrechten.

VESTIGINGEN IN FRANKRIJK



**socomec**  
Innovative Power Solutions