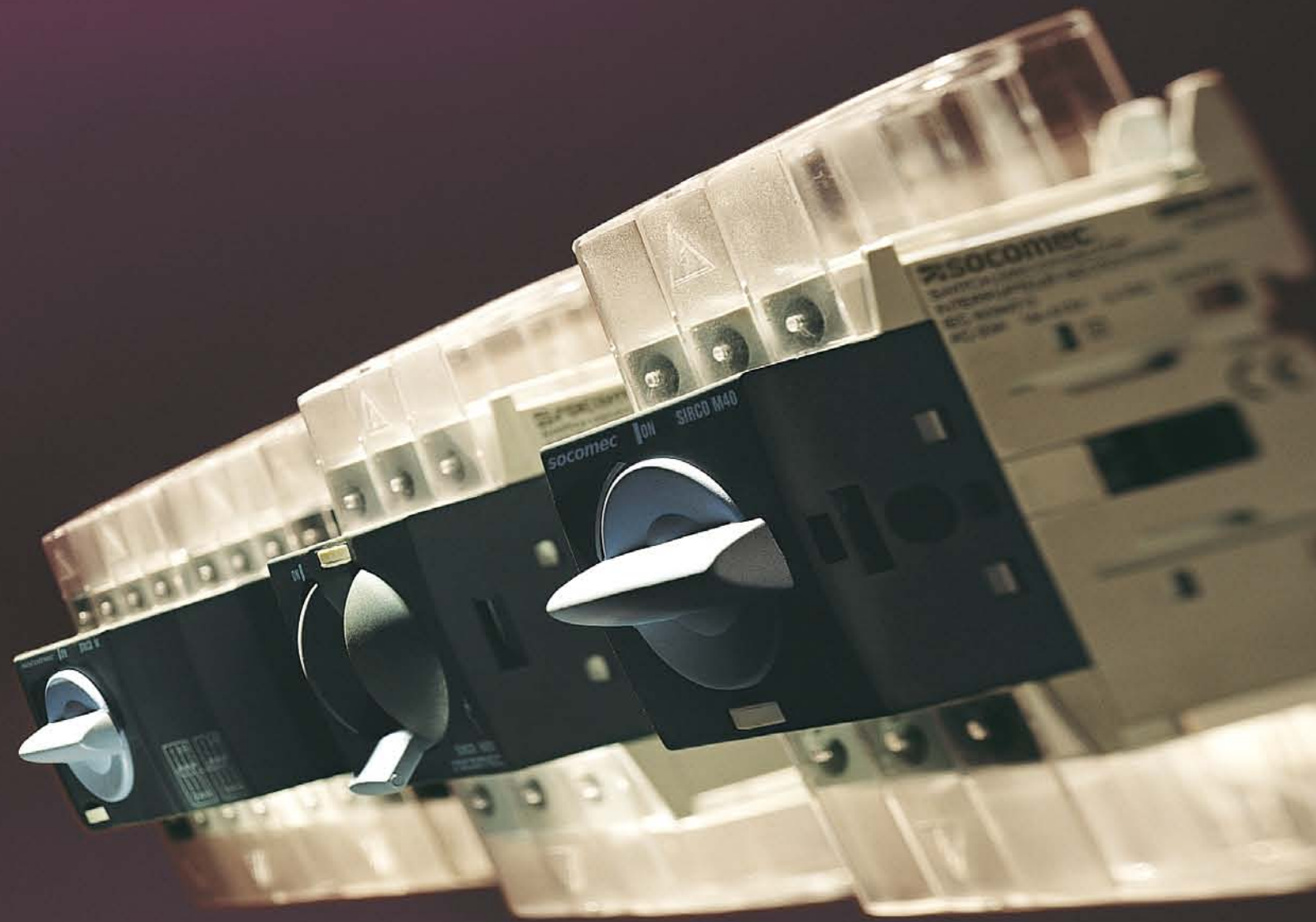


SIRCO M et **MV**

Interrupteurs universels
de 16 à 160 A

THE VERSATILE SOLUTION



SOCOMEK :

l'**innovation** au service des systèmes de coupure BT

Référence dans le domaine de la coupure électrique, SOCOMEK propose une nouvelle génération d'appareils dédiés aux applications de coupure et de commutation jusqu'à 160 A.

SIRCO M et **MV** :

L'**intégration totale** des fonctions de sectionnement, de coupure, de commande, de commutation et de protection associée.

SOCOMEK a su développer un concept technologique nouveau permettant d'allier les fonctionnalités d'un interrupteur-sectionneur à celles d'un commutateur et de proposer un design modulaire particulièrement innovant.

SIRCO M et **MV** :

Une **réponse concrète** aux normes de construction CEI, NF EN 60947-3 ou UL 508.

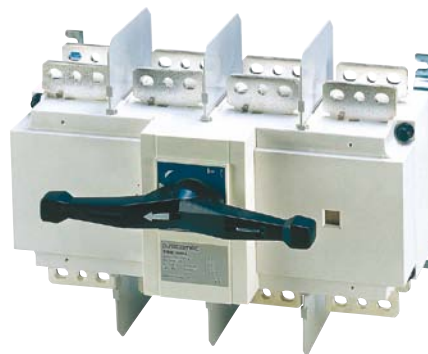
La nouvelle gamme d'interrupteurs **SIRCO M** et **MV** a été conçue, testée et éprouvée selon les critères définis par la norme internationale CEI 60947-3.

Cette démarche garantit un produit de qualité totalement adapté aux contraintes d'exploitations actuelles.

SOCOMEK C'EST AUSSI

> Interrupteurs sectionneurs **SIRCO** jusqu'à 5000 A

SIRCO 350 A



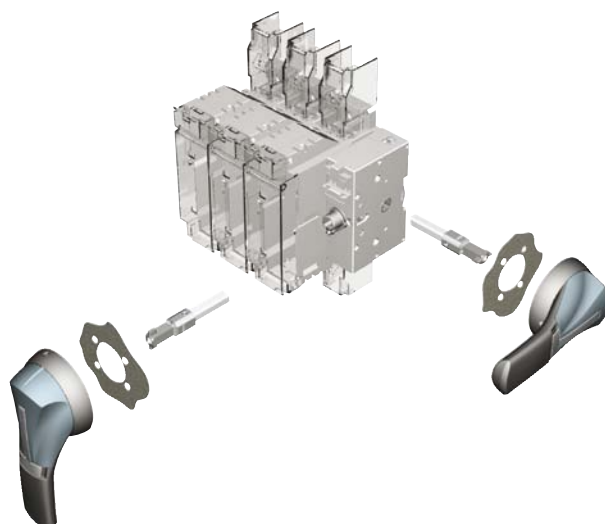
> Commutation manuelle et motorisée

ATYSM 007 A



> Interrupteurs sectionneurs fusibles **FUSERBLOC** en commande fronto-latérale droite

FUSER 700 A



ATYS 079 A

Interrupteurs universels **SIRCO M**

le standard adaptable

A partir de composants standard, créez l'interrupteur totalement adapté à vos applications les plus variées.

COUPER ET SECTIONNER

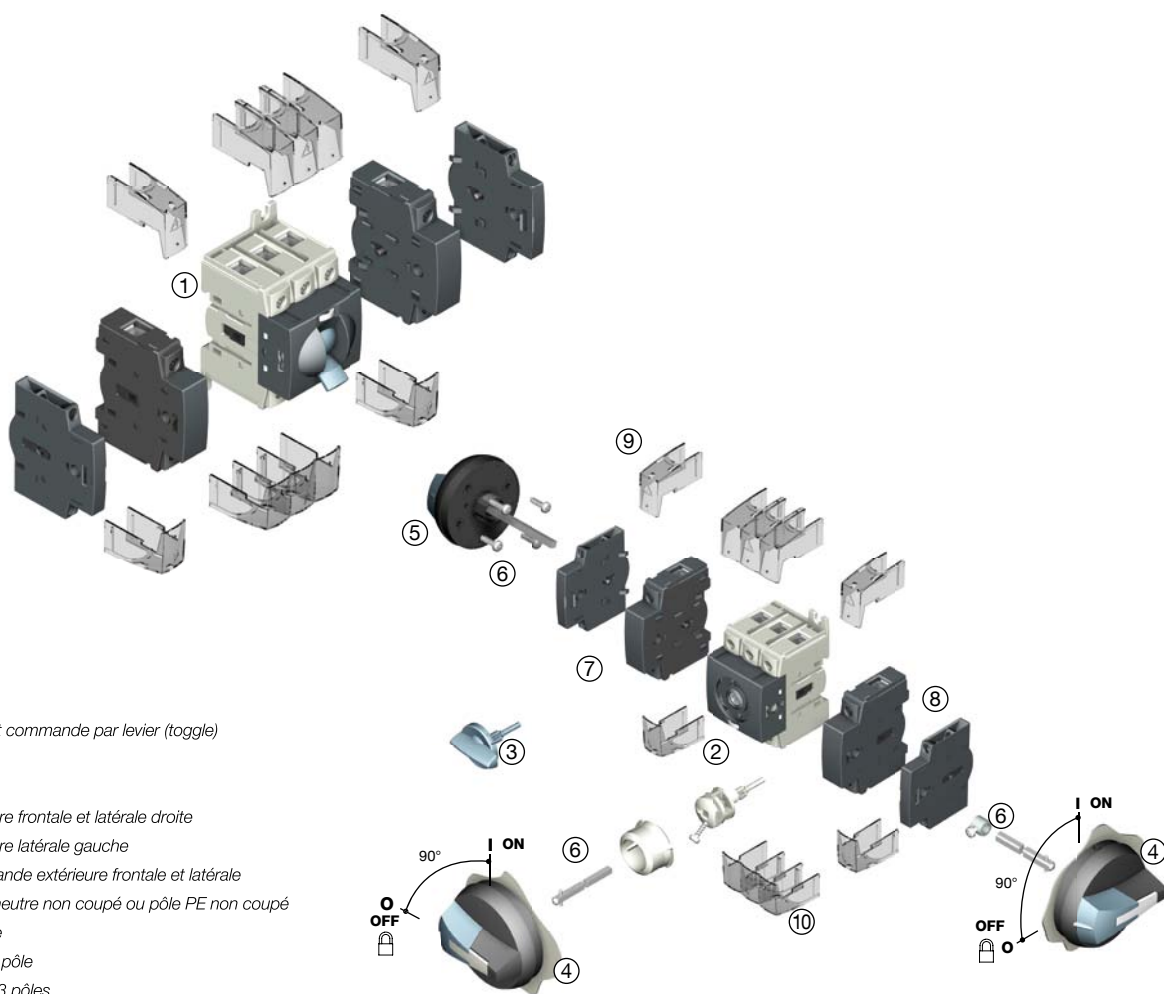
Pour une exploitation optimale et sûre des circuits électriques BT.

COMMUTER

Deux appareils de coupe interverrouillés mécaniquement d'origine.

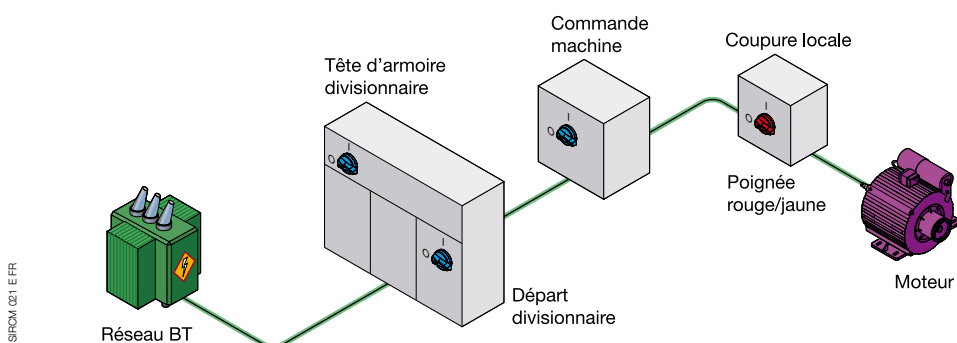
S'ADAPTER

A toutes les applications de distribution ou de protection moteur.



UNE INTEGRATION PARFAITE DANS VOS APPLICATIONS

- > En tête d'armoire divisionnaire
- > Départ divisionnaire
- > Commande machine
- > Coupure locale



UN SYSTÈME DE COUPURE OPTIMISÉ

> SIRCO M

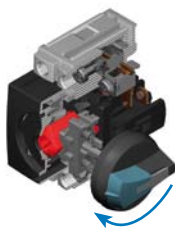
Une coupure par contact à pression et une commande fronto-latérale d'origine.



SIRCO 1163 A - 164 A



Position 0



Position I

> SIRCO MV

Une coupure à glissement alliant :

- une haute tenue dynamique,
- un grand nombre de manœuvres.



SIRCO 007 A

DES ACCESSOIRES STANDARDISÉS

> Commande directe

Une commande directe pour répondre aux usages de chaque marché.

SIRCO 132 A - 133 A



Par poignée rotative



Par levier (toggle)

> Commande extérieure

Une commande extérieure ergonomique en alignement avec le reste de la gamme par poignée rotative en commande frontale, latérale droite ou latérale gauche.

ACCES 278 A - 279 A



16 à 80 A



100 à 160 A

> Pôles additionnels

Permettant une configuration libre et homogène :

- pôle de puissance,
- pôle de neutre passant,
- pôle P.E.

SIRCO 072 B



> Contacts auxiliaires

Ces contacts auxiliaires de précommande et de signalisation permettent d'anticiper la coupure des pôles principaux.

SIRCO 075 B



> Cache bornes

Unipolaires, tripolaires et tétrapolaires, ils assurent la protection amont et aval contre les contacts directs.

SIRCO 012 A



DE NOUVELLES ADAPTATIONS FONCTIONNELLES

> Montage sur porte ou fixation latérale droite

Kit de montage sur porte pour une mise en œuvre rapide et facile.



Encombrement réduit



Fixation latérale droite



Montage sur porte

SIRCO 170 A - 157 A - 158 A



Protection complète IP2X

SIRCO 015 A

> Plastron

Transformation d'appareils de base en :

- interrupteurs 6 ou 8 pôles,
- commutateurs 3 ou 4 pôles, en position I - 0 - II ou I - I+II - II.



SIRCO 062 A - 016 A

SIRCO M et MV

Dix calibres de 16 à 160 A **multipolaires**
pour les **applications industrielles et tertiaires BT**

SIRCO M
16 à 40 A

SIRCO M
63 à 80 A

SIRCO M
100 et 125 A

SIRCO M
100 à 160 A

FONCTIONS

Interrupteur - sectionneur 3 / 4 pôles	•	•	•	•
Interrupteur - sectionneur 6 / 8 pôles	•	•		
Commutateur 3 / 4 pôles I - 0 - II	•	•		
Commutateur 3 / 4 pôles I - I+II - II	•	•		

CARACTÉRISTIQUES

COMMANDE

Manuelle	•	•	•	•
Par levier (Toggle)	•	•		

POIGNEE DE COMMANDE DIRECTE

Frontale	•	•	•	•
----------	---	---	---	---

POIGNEE DE COMMANDE EXTERIEURE

Frontale	•	•	•	•
Latérale droite	•	•	•	•
Latérale gauche	•	•	•	•

COUPURE

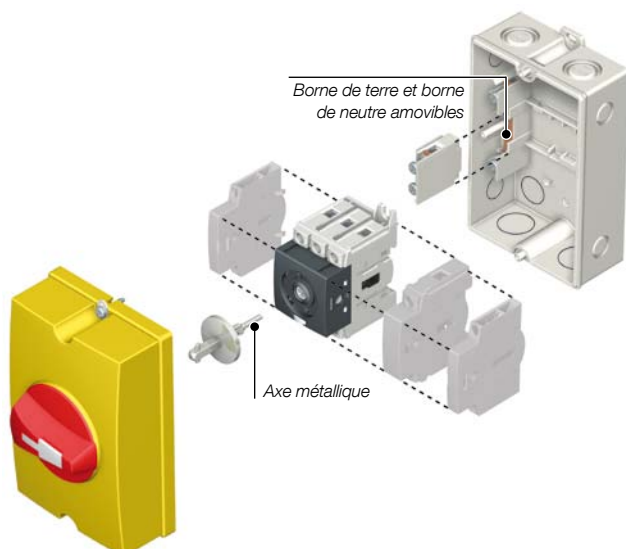
Pleinement apparente	•	•	•	•
Visible				•

BOITIER

Modulaire	•	•	•	•
-----------	---	---	---	---

Assemblage sous coffret

- Enveloppe polycarbonate.
- IP65.
- 2 teintes :
 - couvercle gris et poignée noire,
 - couvercle jaune et poignée rouge.
- 2 tailles de coffret pour faciliter le raccordement :
 - **Boîtier 16 à 40 A**
(H x L x P : 162 x 99 x 92 mm) avec pré-perçage ;
2 à droite et 2 à gauche M16, 2 en haut et 2 en bas M20/25, 4 à l'arrière M20,
 - **Boîtier 63 à 100 A**
(H x L x P : 210 x 125,5 x 92 mm) avec pré-perçage ;
2 à droite et 2 à gauche M16, 2 en haut et 2 en bas M25/32, 2 à l'arrière M25/32.
- Borne de terre et borne de neutre amovibles.
- Fermeture par vis plombable.
- Pattes de fixation sécables.



SIRCO MV

Une réponse à chaque besoin
d'**intégration en enveloppe**

> Montage en fond d'armoire

- Sur rail DIN
- Sur platine



> Prise de tension

Accessoire de prise de tension sécurisé



> 3 modèles de commande sont disponibles



Commande directe



Commande extérieure latérale droite



Commande extérieure frontale ou latérale gauche

SIRCM 001 A SIRCM 002 A

SIRCM 018 A SIRCM 019 A

SIRCM 034 A 2 SIRCM 034 A 2 SIRCM 032 C

Socomec SCP proche de vous

AGENCES ET DÉPÔTS

BORDEAUX (16 - 17 - 24 - 33 - 40 - 47 - 64)

5, rue Jean-Baptiste Perrin
ZI, Parc d'activités Mermoz
33320 Eysines
Tél. 05 57 26 85 00
Fax 05 56 36 25 42
scp.bordeaux@socomec.com

GRENOBLE (07 Nord - 26 Nord - 38 (hors région lyonnaise) - 73 - 74)

17, avenue du Granier
38240 Meylan
Tél. 04 76 90 52 53
Fax 04 76 41 08 62
scp.grenoble@socomec.com

LILLE (59 - 60 - 62 - 80)

Parc de la Cimaie - 8 rue du Carrousel
59650 Villeneuve d'Ascq
Tél. 03 20 61 22 80
Fax 03 20 91 16 81
scp.lille@socomec.com

LYON (01 - 03 - 21 - 38 (région lyonnaise) - 39 - 42 - 43 - 58 - 63 - 69 - 71 - 89)

Le Mas des Entreprises
15/17 rue Emile Zola
69153 Décines Charpieu Cedex
Tél. 04 78 26 66 57
Fax 04 78 26 65 96
scp.lyon@socomec.com

MARSEILLE - CORSE - MONACO

(04 - 05 - 06 - 07 Sud - 13 - 26 Sud - 30 - 83 - 84)
Parc d'Activité Europarc Sainte Victoire
Le Canet - Bât. N° 7
13590 Meyreuil
Tél. 04 42 59 61 98
Fax 04 42 52 46 14
scp.marseille@socomec.com

METZ (02 - 08 - 10 - 51 - 52 - 54 - 55 - 57 - 88)

62, rue des Garennes
57155 Marly
Tél. 03 87 62 55 19
Fax 03 87 56 16 98
scp.metz@socomec.com

NANTES (22 - 29 - 35 - 44 - 49 - 53 - 56 - 79 - 85 - 86)

5, rue de la Bavière - Erdre Active
44240 La Chapelle-sur-Erdre
Tél. 02 40 72 94 72
Fax 02 40 72 88 23
scp.nantes@socomec.com

PARIS - ÎLE-DE-FRANCE (75 - 77 - 78 - 91 - 92 - 93 - 94 - 95)

Z.I. de la Pointe - 95, rue Pierre Grange
94132 Fontenay-sous-Bois Cedex
Tél. 01 45 14 63 40
Fax 01 48 75 50 61
scp.paris@socomec.com

ROUEN (14 - 27 - 50 - 61 - 76)

15, allée Robert Lemasson
Technoparc des Bocquets
76230 Bois Guillaume
Tél. 02 35 61 15 15
Fax 02 35 60 10 44
scp.rouen@socomec.com

STRASBOURG (25 - 67 - 68 - 70 - 90)

24, rue de l'Expansion
67150 Erstein
Tél. 03 88 57 41 30
Fax 03 88 57 42 78
scp.strasbourg@socomec.com

TOULOUSE (09 - 11 - 12 - 15 - 19 - 23 - 31 - 32 - 34 - 46 - 48 - 65 - 66 - 81 - 82 - 87)

Rue Guglielmo Marconi - Z.A. Triasis
31140 Launaguet
Tél. 05 62 89 26 10
Fax 05 62 89 26 19
scp.toulouse@socomec.com

TOURS (18 - 28 - 36 - 37 - 41 - 45 - 72)

La Milletière - 7 allée Colette Duval
37100 Tours
Tél. 02 47 41 64 84
Fax 02 47 41 94 92
scp.tours@socomec.com

EN EUROPE

ALLEMAGNE

D - 76275 Ettlingen
Tél. +49 (0)7243 65 29 2 0
info.scp.de@socomec.com

BELGIQUE

B - 1190 Bruxelles
Tél. +32 (0)2 340 02 30
info.scp.be@socomec.com

ESPAGNE

E - 08310 Argentona (Barcelona)
Tél. +34 93 741 60 67
info.scp.es@socomec.com

ITALIE

I - 20098 San Giuliano Milanese (MI)
Tél. +39 02 9849821
info.scp.it@socomec.com

PAYS-BAS

NL - 3991 CD Houten
Tél. +31 (0)30 760 0901
info.scp.nl@socomec.com

POLOGNE

01-625 Warszawa
Tél. +48 91 442 64 11
info.scp.pl@socomec.com

ROYAUME UNI

Hitchin Hertfordshire SG4 0TY
Tél. +44 (0)1462 440033
info.scp.uk@socomec.com

SLOVÉNIE

SI - 1000 Ljubljana
Tél. +386 1 5807 860
info.scp.si@socomec.com

TURQUIE

34775 Istanbul
Tél. +90 (0) 216 540 71 20
info.scp.tr@socomec.com

AU MOYEN ORIENT

EMIRATS ARABES UNIS

Dubai, U.A.E.
Tél. +971 (0) 4 29 98 441
info.scp.ae@socomec.com

EN AMÉRIQUE DU NORD

USA, CANADA & MEXIQUE

Cambridge, MA 02142 USA
Tél. +1 617 245 0447
info.scp.us@socomec.com

EN ASIE

ASIE DU NORD EST

P.R.C 200052 Shanghai - China
Tél. +86 (0)21 5298 9555
info.scp.cn@socomec.com

ASIE DU SUD EST & PACIFIQUE

UBI TECHPARK - 408569 Singapore
Tél. +65 65 07 94 90
info.scp.sg@socomec.com

ASIE DU SUD

122001 Gurgaon, Haryana - India
Tél. +91 124 4562 700
info.scp.in@socomec.com

SIÈGE SOCIAL

GROUPE SOCOMEC

S.A. SOCOMEC au capital de 10 951 300 €
R.C.S. Strasbourg B 548 500 149
B.P. 60010 - 1, rue de Westhouse - F-67235 Benfeld Cedex
Tél. 03 88 57 41 41 - Fax 03 88 57 78 78

VOTRE DISTRIBUTEUR

www.socomec.com

