

Pre-break and signalisation mounting Montage des contacts auxiliaires

Maxi : 8 blocks
Maxi : 8 CA

2 NO (F)
2 NC (O)

“CLIC”

Configurable Power terminals Réversibilité des plages

Possible terminal configurations Configuration des plages

1

2
Size 10

3

4

Min.
39.8 lb-in
4,5 Nm
Max.
47.8 lb-in
5,4 Nm

Size 10

5

Do not forget to fit the cover.
Ne pas oublier de remonter le capot.

6

Do not use power tools.
Engagement manuel des vis.

⚠ DANGER / DANGER

HAZARDOUS VOLTAGE

- This equipment must be installed and serviced only by qualified electrical personnel.
- Turn off all power supplying this equipment before working on or inside equipment.
- Always use a properly rated voltage sensing device to confirm power is off.
- Replace all devices, doors, and covers before turning on power to this equipment.

Failure to follow these instructions will result in death or serious injury.

TENSION DANGEREUSE

- L'installation et l'entretien de cet appareil ne doivent être effectués que par du personnel qualifié.
- Coupez l'alimentation de cet appareil avant d'y travailler.
- Utilisez toujours un dispositif de détection de tension à valeur nominale approprié pour confirmer que toute alimentation est coupée.
- Remplacez tous les dispositifs, les portes et les couvercles avant de mettre cet appareil sous tension.

Si ces précautions ne sont pas respectées, cela entraînera la mort ou des blessures graves

Dual dimensions in/mm
Double dimensions in/mm

**⚠ min. 1.57 in
min. 40 mm**

**⚠ min. 0.98 in
min. 25 mm**

**44 lb-in
5 Nm**

**Mounting orientation
Sens de montage**

--	--	--	--

**A Front operation
Commande frontale**

**B Side operation
Commande latérale**

**C Direct operation
Commande directe**

**A Front operation
Commande frontale**

“CLIC”

**17.5 lb-in
2 Nm
Pozidriv n°2**

**Used for IP65
Utilisé en IP65**

**⚠ min. 1.57 in
min. 40 mm**

**Door drilling
Perçage de porte**

**Front and side operation.
Commande frontale et latérale.**

**0.90 ± 0.079 in
23 ± 2 mm**

**Padlocking position
Position cadénassage**

ON I

O OFF

OU / OR

“CLIC”

**17.5 lb-in
2 Nm
Pozidriv n°2**

**Used for IP65
Utilisé en IP65**

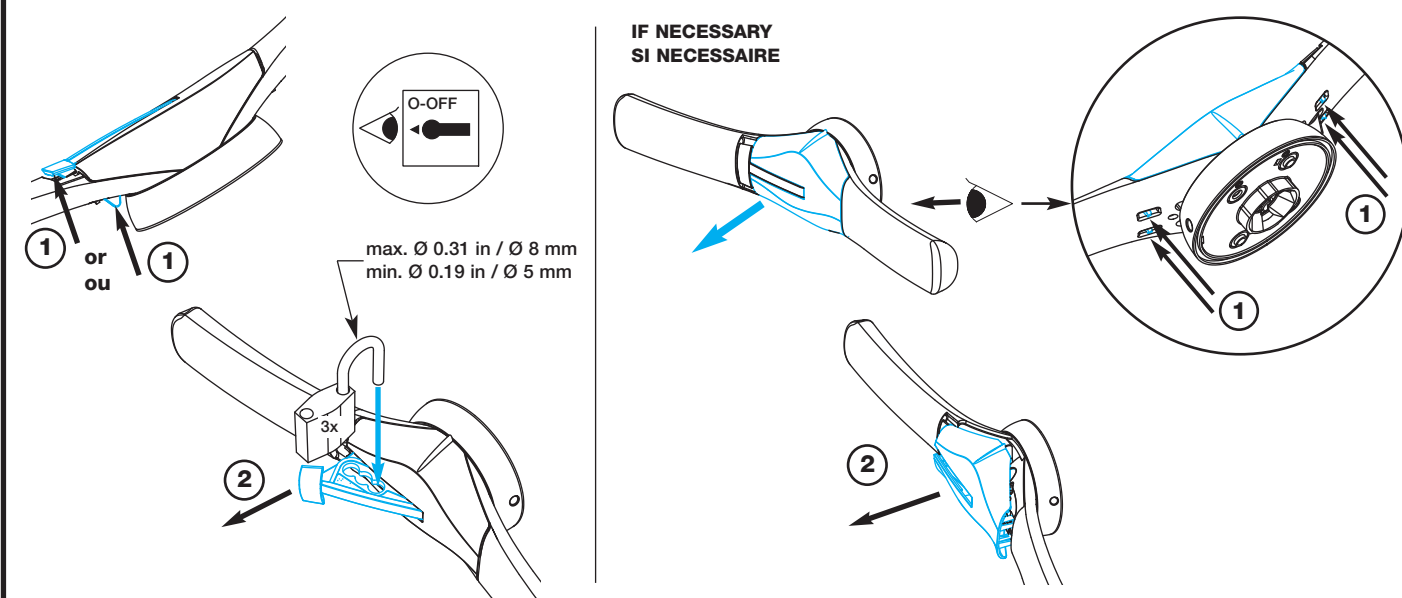
**⚠ min. 1.57 in
min. 40 mm**

**Door drilling
Perçage de porte**

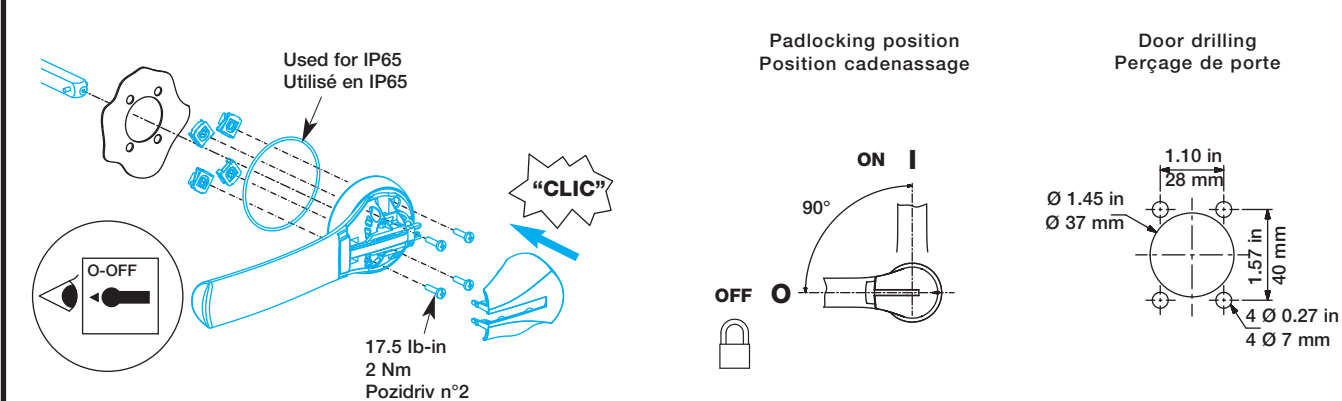
ON I

O OFF

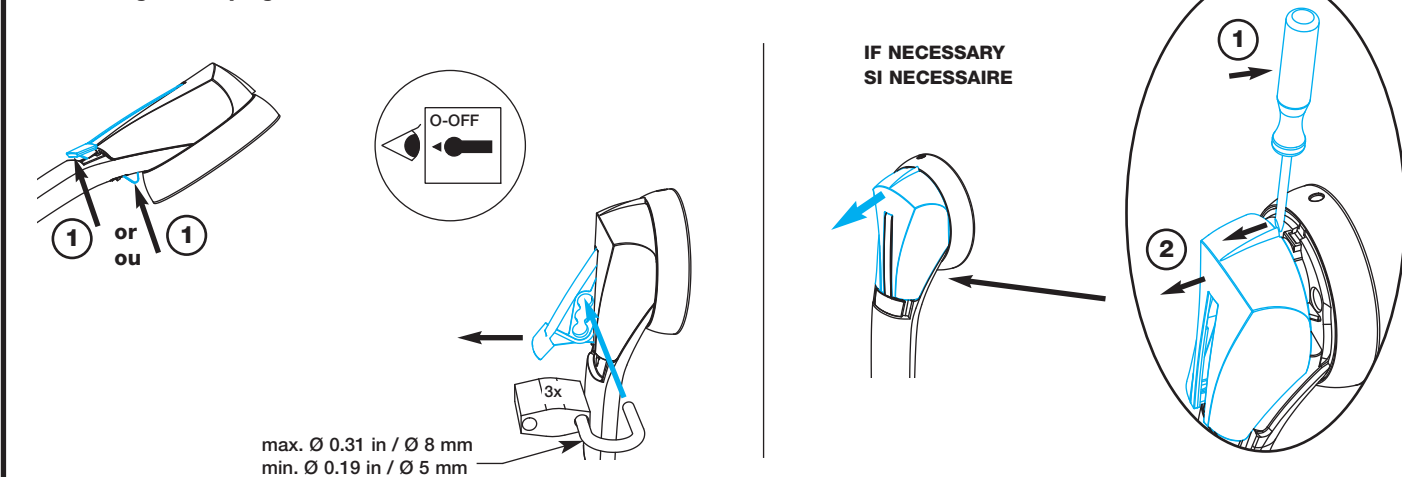
Padlocking the handle - front operation **Cadenassage de la poignée - commande frontale**



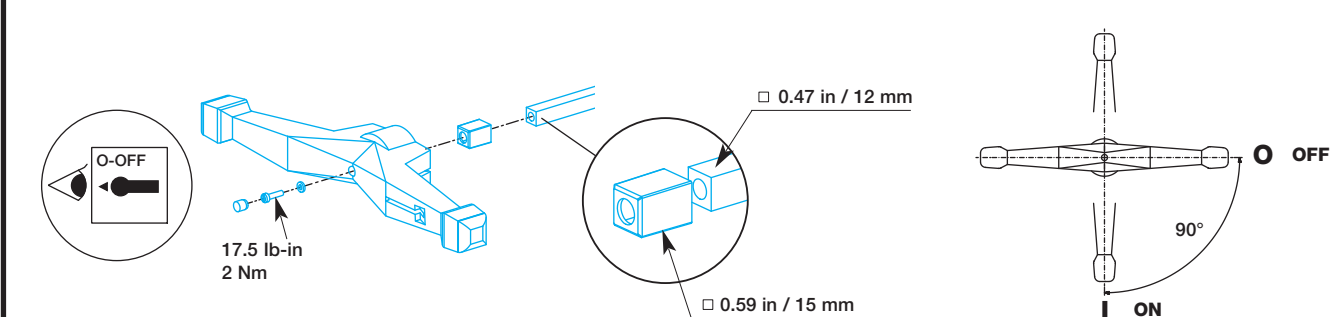
B Side operation
Commande latérale



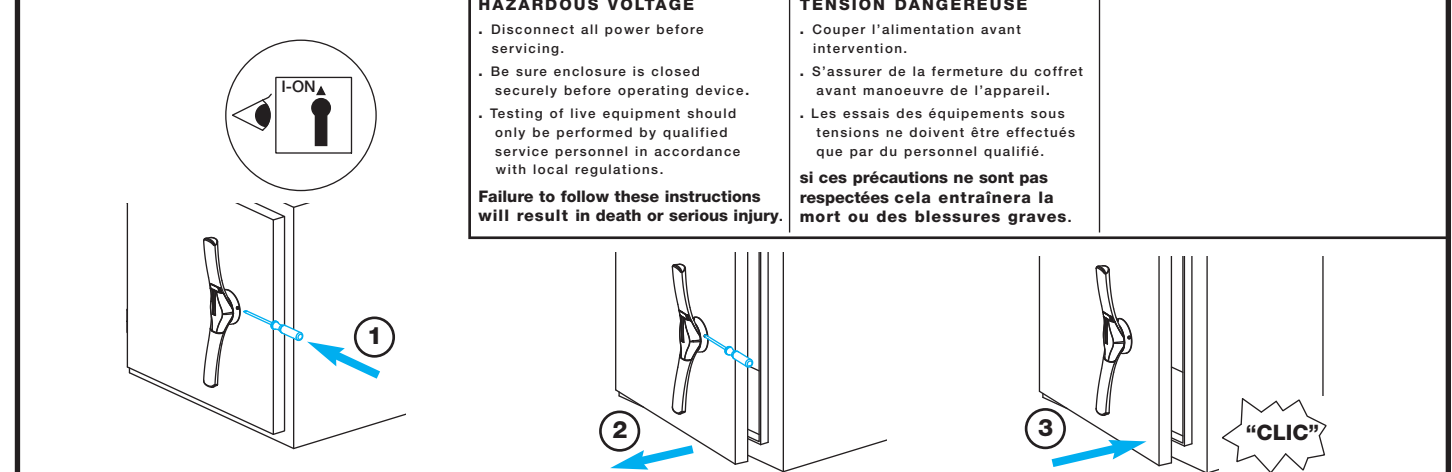
Padlocking the handle - side operation
Cadenassage de la poignée - commande latérale



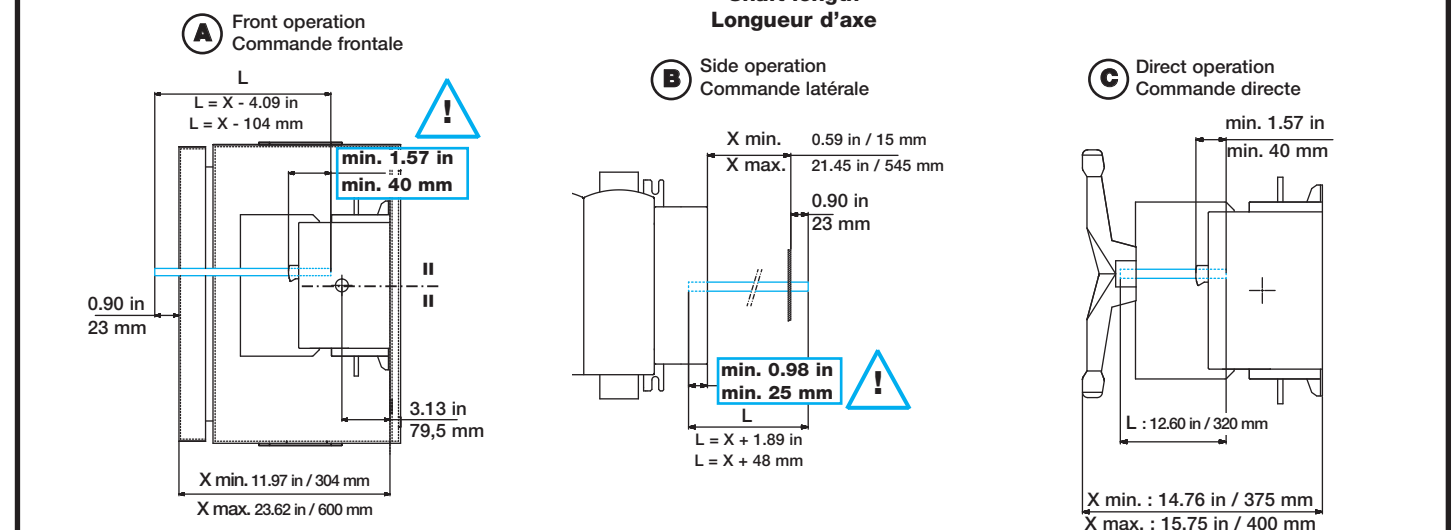
Direct operation
Commande directe



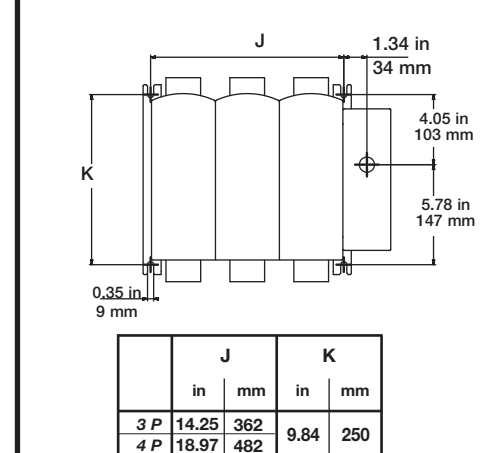
Defeating the interlock in ON position Déverrouillage de porte en position I



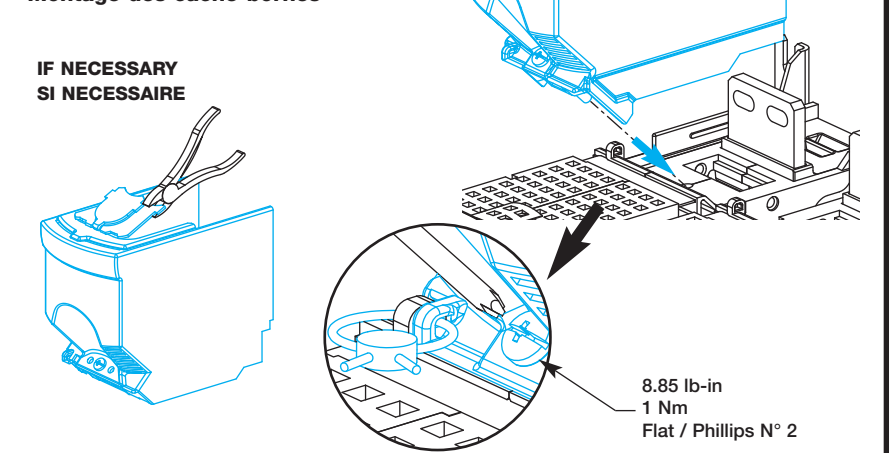
Shaft length
Longueur d'axe



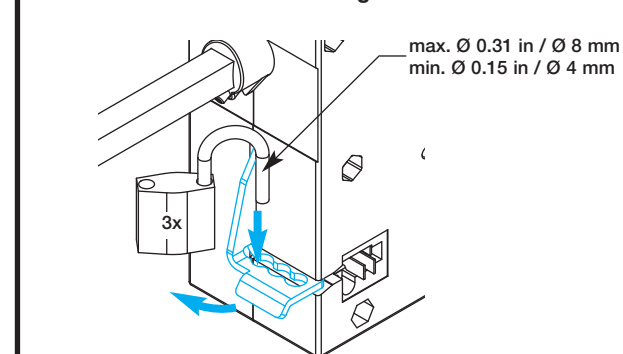
Fixing Fixation



Terminal shroud mounting Montage des cache-bornes



Shaft padlocking Cadenassage de l'axe



Remote padlocking indication
Signalisation déportée de cadennassage

